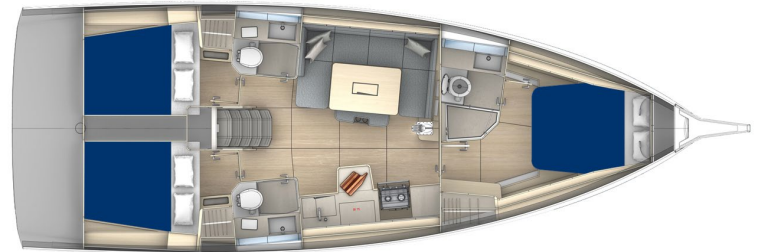


## Sunsail 41.3

3 Kabinen, 3 Nasszellen

### Spezifikationen und Ausstattung (Sunsail Charter-Upgrades stärker hervorgehoben)

Yachtmodell:	Dufour 41
<b>Länge über alles:</b>	<b>41ft 9in   12,75m</b>
Länge (Rumpf):	39ft 4in   11,99m
Breite (Rumpf):	14ft 1in   4,30m
<b>Tiefgang:</b>	<b>5ft 8in   1,75m</b>
Treibstoff Kapazität:	66 US Gal   250 L
Frischwasser Kapazität:	66 US Gal   250 L
<b>Motor:</b>	<b>Yanmar 45 PS</b>



### Konstruktion

- Rumpf: Polyester/Glasfaser-Infusionsverfahren
- Gelcoat: NPG Gelcoat mit einem mit Vinylesterharz imprägniertem Gewebe, das einen optimalen Schutz vor Osmose bildet
- Rumpf mit einlaminieren Verstärkungen
- Sandwichdeck mit Schaumkern
- Mit Edelstahlplatten verstärkter Kielaufliegung
- Halbelliptisch geformtes Ruderblatt, mit geschlossenzelligem Epoxidschaumkern
- Massiver Ruderschaft aus rostfreiem Stahl
- Rutschfestes Diamond-Deck
- **Kurzer Gusseisenkiel**
- **Rumpf mit Sunsail-Beschriftung**

### Deck

- **Handläufe aus rostfreiem Stahl**
- Selbstlenzender Ankerkasten mit Kettensicherung
- Edelstahl-Bugkorb zum Öffnen für einfachen Ein- und Ausstieg
- Rettungsbojenhalterung am Heckkorb mit schnell zu öffnenden Relingsdrähten
- Relling mit zwei Relingsdurchzügen aus rostfreiem Stahl
- **Fester laminiertes Bugspriet**
- **Bugschutz aus rostfreiem Stahl**
- **Relingsdurchgänge mit Trittschutz**

### Deckausstattung

- Püttinge außerhalb des Decks
- **Edelstahlklampen**
- Schutzschienen aus Edelstahl vor den Klampen
- 1 Treibstoffeinfüllstutzen
- 1 Wassereinfüllstutzen

- **Fester Baumniederholer**
- Umlenkrollen an Deck: Einheit mit vier Rollen für Fallen, Schoten und Reffleinen jeweils an Steuerbord und an Backbord
- 2 x 4 Fallenstopper auf Kabinendach, rechts und links vom Niedergang
- Klemme für die Rollfockleine am hinteren Ende des Seitendecks
- **1 elektrische Fallwisch und 1 Standard-Reffleinenwisch**
- **2 elektrische Schotwischen**
- **Reffleinen-system auf dem Kajütdach**
- **Edelstahl-Anker mit verzinkter Ankerkette**
- **Auspuff aus Edelstahl**
- **Kunststoffabdeckung**

## Cockpit

- Große Backskisten an Steuerbord und Backbord
- **Doppelsteuerstand mit Edelstahl-Steuerrad**
- Polyestersteuerkonsolen auf Aluminiumsäulen
- Motorbedienung und Instrumententafel seitlich im Cockpit
- Kompass am Backbord-Steuerstand
- Instrumente an beiden Steuerständen
- Abgedichtetes Gasflaschenfach achtern an Backbord
- Haltevorrichtung für Rettungsinsel am Heckspiegel
- Landanschlüsse an Backbord
- Zusammenklappbare Badeleiter aus Edelstahl
- Rutschfester Polyesterbelag auf dem Cockpit-Boden
- Montage der Notpinne zwischen den Steuerständen
- **Cockpittisch**
- **Hardtop Bimini und Sprayhood**
- **Instrumentenhalterung am Steuerbord- und Backbord-Steuerstand**
- **Cockpitdusche (warm/ kalt)**
- **Badeplattform**
- **Verstärkter Rundumschutz am Heck**
- **Zwei aufblasbare Rückenlehnen für die Steuersitze**
- **Cockpit-Kissen (Sitzpolster und Rückenlehne)**
- **Sitzkissen am Steuerstand**
- **Teak auf Sitzflächen**
- **Zusätzliche ausklappbare Stufe an der Backbordseite des Heckspiegels**
- **Plancha-Grill und Spülbecken**
- **Cockpitlicht in der Achterkabine Steuerbord**
- **Cockpitlicht in der Achterkabine Backbord**
- **Kundenspezifisches Davit-System**

## Rigg & Segel

- **Verbesserter Sunsail-Mast aus eloxiertem Aluminium mit zwei gefeilten Salingspaaren**
- Mastfuß an Deck
- 3 Farben Positionslaterne, Ankerlicht und Dampferlicht
- Topnant-Klemme
- Eloxierter Aluminium-Großbaum mit zwei durchgehenden Reffleinen
- Stehendes Rigg mit Wanten, Stagen und Spannern aus Edelstahl
- Backstagen
- Vorgerecktes Tauwerk für Groß- und Genuafall, Dirk, Groß- und Genuaschot, Reffleinen, Unterliek, Rollleine, Niederholer

- **Durchgelattetes, strapazierfähiges Charter-Großsegel**
- **Strapazierfähige Rollgenua mit UV-Schutz**
- **LazyJack System in Sunsail blau mit Logo**
- **Profurl Genuarollanlage**
- **Großschotführung auf dem Kabinendach über 2 Winschen**

## Interieur

- Oberflächen aus Echtholz furnier
- Fußböden aus Moabi-Laminat
- Kabinentüren können in geöffneter Stellung fixiert werden
- Decke in softem Hellgrau
- **Besonderes Sunsail-Ambiente**
- **Graue Kunstlederpolsterung**

## Verglasung und Beleuchtung

- 10 Rumpffenster
- 6 feste und davon zwei zu öffnende Fenster in den Seiten des Salon-Kabinendachs
- Decksluken Salon-Kabinendach: 1 Lewmar-Luke Größe 44 und 4 Lewmar-Luken Größe 10 mit Vorhängen im Salon
- Decksluken Vorschiff: 3 Lewmar-Decksluken mit Vorhängen, 2 feste Fenster im Vorschiffs-Kabinendach
- Zahlreiche Lichter in der Decke und Leselampen
- **Decksluken zusätzlich mit Mückenschutz-Jalousien**
- **LED Innenraumbelichtung**

## Niedergang

- Treppe mit breiten Stufen
- Aufklappbare Motorabdeckung aus Holz mit zwei Gasdruckfedern
- 2 Handläufe
- Extra Staufach für Weinflaschen
- **Speziell angefertigte Tür zum Niedergang**

## Vorderkabine

- 1 Doppelbett
- 14 cm dicke Schaumstoffmatratze mit waschbarem Bezug
- Stauraum:
  - Kleiderschrank
  - Unter den Betten
  - Hängeschränke und Regale
- Kopfteil mit Polsterung
- Leselampen und indirekte Beleuchtung
- Zugang zu Echolot und Speedometer
- Zugang zum Ankerkasten

## Vordere Nasszelle

- Waschbecken mit Einbauschränk
- Warm- und Kaltwasser, Einhebelmischbatterie und Duschkopf
- Großer Spiegel
- Ober- und Unterschränke mit Regalen
- **Elektrische Toilette**
- **Dusche mit automatischer Pumpe**

## Zwei hintere Nasszellen

- Waschbecken mit Einbauschränk
- Warm- und Kaltwasser, Einhebelmischbatterie und Duschkopf
- Großer Spiegel
- Ober- und Unterschränke mit Regalen
- **Elektrische Toilette**
- **Dusche mit automatischer Pumpe**

## Salon

- Großzügige Sitzbank
- Zusätzliche Sitzbank auf Schienen
- **Salontisch zum Doppelbett umbaubar**
- Stauraum unter den Sitzen und an der Außenwand
- Mastfuß

## Küche

- Arbeitsplatte aus Kunstharz
- Doppelspülbecken aus Edelstahl mit Abdeckungen aus Kunstharz
- Warmes und kaltes Wasser mit verchromter Einhebelmischbatterie
- 2-flammiger Gasherd mit kardanisch aufgehängtem Backofen und Edelstahlschiene
- Festellmodule zur Sicherung des Geschirrs bei Krängung
- 12 Volt Kühlkompressor
- Zugang zum Kühlschrank über die Arbeitsfläche
- Stauraum:
  - 2 geschlossene Ablagefächer unter dem Spülbecken
  - unter den Bodenbrettern
- Mülleimer für Mülltrennung
- Licht und Belüftung durch aufklappbare Fenster und LED Beleuchtung
- **Mikrowelle**
- **Zusätzlicher Kühlschrank mit Schubladen**

## Achterkabinen

- Je ein Doppelbett an Steuerbord und Backbord
- 12 cm dicke Schaumstoffmatratze mit waschbarem Bezug
- Treibstofftank unterhalb der Steuerbord-Koje
- Frischwassertank unterhalb der Backbord-Koje
- Kleiderschrank
- Doppelte Trennwand für akustische und thermische Isolierung vom angrenzenden Motorraum
- Batterietrennschalter an der Kojenseite

## Motor

- **Motor: Yanmar 45 PS**
- Saildrive
- Kühlsystem mit Wärmetauscher, Anti-Siphon-Ventil
- Tankanzeige in der Instrumententafel
- Kraftstofffilter mit Wasserabscheider
- Kraftstoff-Notabschaltventil
- Instrumente in der Nähe des Steuermanns, mit Betriebsstundenzähler und Drehzahlmesser

- Lichtmaschine mit Batterietrennschalter
- Belüftung durch natürlichen Lufteinlass und elektrischen Abzug
- Getrennte Motorbilge
- Zugang zum Motor von vorne und von beiden Seiten
- **Dreiblatt-Propeller, feststehend**
- Isolierung: akustische und thermische Isolierung aus Schaumstoff
- **Saildrive mit Leinenschneidefunktion**

## Wasserversorgung

- 1 Wassertank aus Polyethylen mit Inspektionsöffnungen und Füllstandsanzeige
- Elektrische Bilgepumpe mit Sieb, Schaltung über die Instrumententafel
- Aus dem Cockpit bedienbare manuelle Bilgepumpe
- Zugang zum Bilgenpumpensieb über Aussparungen im Bodenbrett
- **Warmwasserspeicher mit Druckwasserpumpeneinheit und Wassererhitzer über Wärmetauscher**
- **Wasseraufbereiter**
- **Wasserfilter**

## Elektrizität

- 12 Volt Stromkreis
- Instrumententafel
- 1 Hauptschalter pro Batteriesatz in der Backbordkabine achtern
- 2000 W Spannungswandler
- **Landstrompaket**
- **Erhöhte Batteriekapazität und AGM-Batterien anstelle von Standardbatterien**
- **Batterieladegerät**
- **USB-Steckdosen in den Kabinen**
- **LED-Navigationslichter**
- **Elektrische Ankerwinde 2000 W**
- **Elektronikpaket von B+G**
- **Solaranlage**
- **Stereo-Lautsprecher für den Innen- und Außenbereich**
- **Kabellose Ladestationen in jeder Kabine**
- **Generator**
- **Klimaanlage**
- **AIS (Sender/ Empfänger)**

## Allgemeine Ausstattung

- **Festmacher, Leinen und Fender**
- **Sicherheitspaket**
- **Charter-Paket**
- **Inbetriebnahme und Überführung bis zur Charterbasis**
- **Antifouling nach Sunsail-Anforderung**

## Schlussbemerkung

Die Werft behält sich das Recht vor, den Inhalt dieses Dokuments jederzeit und ohne vorherige Mitteilung an Dritte zu ändern oder zu ergänzen, und übernimmt keine Haftung für darin enthaltene Fehler.